

ОБСЛУГОВУВАННЯ ТА ДОГЛЯД

Світлодіодний світильник не вимагає технічного обслуговування. Догляд за ним допускається тільки після відключення живлення. Переконайтеся, що корпус світильника охолов. Для чищення зовнішньої поверхні корпусу можна користуватися сухою, чистою тканиною. Забороняється використання рідин і абразивних матеріалів чи засобів. Ніколи не розбирайте світильник.

ЗБЕРІГАННЯ ТА ТРАНСПОРТУВАННЯ

Світлодіодний світильник зберігатись і транспортуватись в упаковці виробника. При зберіганні необхідно дотримуватися наступних умов: температура навколишнього середовища — від -25°C до $+40^{\circ}\text{C}$; відносна вологість повітря — не більше 80% при температурі $+25^{\circ}\text{C}$. Термін зберігання необмежений при дотриманні вищевказаних умов.

ГАРАНТІЙНІ ЗОБОВ'ЯЗАННЯ

Гарантійний термін експлуатації і номінальна потужність світлодіодного світильника вказані на упаковці. Обмін і повернення світильника можливий при дотриманні вимог транспортування, зберігання та експлуатації, запропонованих у цій інструкції. Гарантійні зобов'язання не поширюються на виріб, якщо:

- Світильник розбирався або має сліди механічних пошкоджень;
- На провідниках є сліди короткого замикання;
- Відсутній чек організації-продавця;
- Упаковка відсутня, або її стан не дозволяє безпечно транспортувати світильник;
- Світильник експлуатувався не у приміщенні.

Гарантійний талон:

Найменування	
Артикул	
Дата та місце продажу	
Дата обміну/повернення	
Печатка магазину та підпис продавця	

Виробник: ПП «Аллегро-опт», вул. Героїв Маріуполя, 106-Ж, м. Кропивницький, Україна, 25004. Тел./факс: +38(0522)245377.

Вироблено на виробничих потужностях: ФОШАНЬ КАЙЧЕНГ ЛАЙТІНГ Ко., Лтд
Адреса: Китай, провінція Гуандун, місто Фошань, район Наньхай, місто Шішань, вул. Синь Західна, 16.

Щодо прийняття претензій звертатися до Виробника.

Дата виготовлення і номер партії зазначені на виробі та на упаковці.



Світлодіодний лінійний світильник

VIDEX

ІНСТРУКЦІЯ З ЕКСПЛУАТАЦІЇ

**VL-BN-18065, VL-BN-36124, VL-BN-36125,
VL-BN-27065, VL-BN-54125**

ЗАГАЛЬНИЙ ОПИС

Світлодіодний лінійний світильник призначений для освітлення офісних, виробничих приміщень, громадських установ, торгових площ. Може використовуватися практично у будь-якому інтер'єрі, не займаючи зайвого місця і доповнюючи його.

- Джерелом світла слугують світлодіоди, які забезпечують якісне, рівномірне освітлення.
- Розсіювач не жовтіє у процесі експлуатації.
- При роботі світильника відсутнє мерехтіння, інфрачервоне або ультрафіолетове випромінювання.
- Простий у монтажі та підключенні.
- Не реагує на перепади напруги у робочому діапазоні.
- Може використовуватися як за низьких, так і за високих температур.
- Заощаджує на експлуатаційних витратах, пов'язаних з відсутністю необхідності ремонту або заміни ламп і комплектуючих.

Не підлягає утилізації з побутовими відходами. Світильник відповідає вимогам: ДСТУ EN IEC 55015:2021, ДСТУ EN 61000-3-2:2016, ДСТУ EN 61000-3-3:2017, ДСТУ EN 61547:2016, ДСТУ EN 50581:2014, ДСТУ EN 62321:2014, ДСТУ EN 60598-1:2017, ДСТУ EN 60598-2-3:2014, ДСТУ EN 60598-2-5:2018, ДСТУ EN 62612:2017, ДСТУ EN IEC 62031:2022. Не підлягає обов'язковій сертифікації. Термін придатності до початку використання необмежений.

Артикул	Потужність (Вт)	Світловий потік, (Lm)	Маса (г)	Матеріали корпусу
VL-BN-18065	18	1800	235±10%	Полікарбонат, алюміній, нержавіюча сталь
VL-BN-36124	36	3600	450±10%	Полікарбонат, алюміній, нержавіюча сталь
VL-BN-36125	36	3600	450±10%	Полікарбонат, алюміній, нержавіюча сталь
VL-BN-27065	27	2970	292±10%	Полікарбонат, алюміній, нержавіюча сталь
VL-BN-54125	54	5940	550±10%	Полікарбонат, алюміній, нержавіюча сталь

ТЕХНІЧНІ ХАРАКТЕРИСТИКИ

Технічні характеристики світлодіодного світильника (артикул (index), потужність Вт (W), колірна температура світла К (K), індекс кольоропередачі (Ra), напруга В (V), частота Гц (Hz), світловий потік Лм (Lm), кут розсіювання (°), сила струму мА (mA), ресурс (h), кількість циклів вмикання, до передчасної відмови (ON/OFF), час розгоряння до 100% повного світлового потоку (sec.), допустимий робочий діапазон температур (°C), габаритні розміри (mm)) **вказані на упаковці**. Колір корпусу – білий. Тип розсіювача – матовий. Відсутнє УФ та ІЧ випромінювання. Крива сили світла – Д. Клас захисту від ураження електричним струмом – І. Клас світлорозподілу – Р.

КОМПЛЕКТАЦІЯ

1. Світлодіодний лінійний світильник.
2. Набір засобів для монтажу.
3. Інструкція з експлуатації.
4. Пакувальна коробка.

ВИМОГИ ТЕХНІКИ БЕЗПЕКИ



Не допускається використання світлодіодного світильника зі світлорегуляторами.



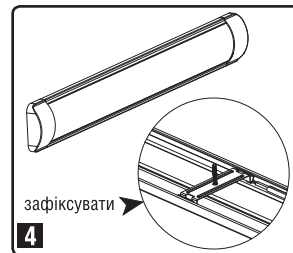
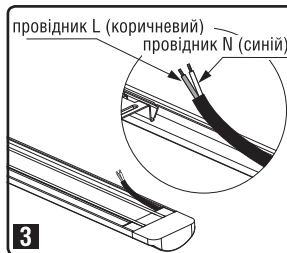
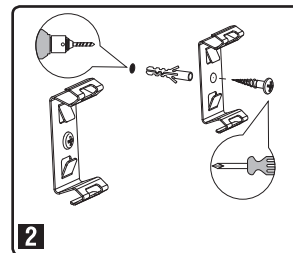
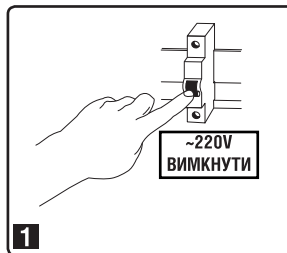
При установці звертайте увагу на цілісність електропроводки. Не допускається з'єднання світильника до пошкодженої електропроводки.



Використання світлодіодного світильника передбачено тільки в приміщенні, в якому повинна бути циркуляція повітря для охолодження.

РЕКОМЕНДАЦІЇ ПО МОНТАЖУ

Дотримуйтесь вимог пожежної безпеки при виборі місця для установки світильника. Не допускається його розміщення поблизу джерел тепла або вологи.



Перед встановленням знеструмити живлення. (мал.1) Спосіб кріплення – на рівні поверхні. Для установки лінійного світлодіодного світильника передбачено накладний спосіб монтажу. Для його здійснення використовуються набір засобів для монтажу, який поставляється в комплекті зі світильником. Монтажі затискачі необхідно закріпити, за допомогою саморізів, на нерухомій, рівній поверхні. (мал. 2) Після чого, за допомогою пазів у корпусі, зафіксувати на них світлодіодний світильник. (мал.4)

РЕКОМЕНДАЦІЇ ПО ПІДКЛЮЧЕННЮ

Установка і підключення світлодіодного світильника повинні виконуватися тільки кваліфікованими фахівцями. Електропроводка, яка буде забезпечувати світильник живленням, при установці повинна бути знеструмлена. Світильник має бути приєднано до мережі за допомогою гвинтового клемного блоку. Провідники, що забезпечують живлення, з'єднуються з провідниками світильника відповідно до вимог ПУЕ (провідник L – служить для підключення фази, провідник N - підключення нуля). (мал. 3)